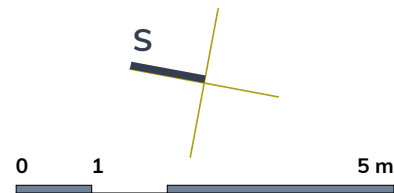


# REZIDENCE DUHOVKA

## BYT E06

PŮRORYS BYTU:



Zhotovitel

**ALPRIM**

**FATO**  
holding

Autor projektu

**iNs**  
ATELIER  
projektový a inženýrský

BYT ČÍSLO: **06**  
TYP BYTU: **2+KK**  
PODLAŽÍ: **2.NP**

6.01	OBÝVACÍ POKOJ+ KK	22,5m <sup>2</sup>
6.02	LOŽNICE	12,2m <sup>2</sup>
6.03	CHODBA	6,9m <sup>2</sup>
6.04	KOUPELNA+ WC	4,0m <sup>2</sup>
	SKLEP	3,6m <sup>2</sup>
	SVISLÉ KONSTRUKCE	1,7m <sup>2</sup>
<b>PODLAHOVÁ PLOCHA BYTU</b>		<b>50,9m<sup>2</sup></b>
6.05	BALKON	2,6m <sup>2</sup>
<b>PLOCHA CELKEM</b>		<b>53,5m<sup>2</sup></b>

#### INVESTOR:

Rezidence Duhovka s.r.o.  
Dřevařská 509, 500 03 Hradec Králové

#### PRODEJNÍ MÍSTO:

Alprim CZ s.r.o.  
Velké Poříčí 597, 549 32 Velké Poříčí  
kontaktní osoba **David Šolc** - jednatel společnosti  
tel.: +420 724 946 460  
email: solc@alprim.cz

#### FATO a.s., člen holdingu FATO

Dřevařská 904, 500 03 Hradec Králové  
kontaktní osoba **Ing. Josef Buchta** - ředitel společnosti  
tel.: +420 603 299 904  
email: buchta@fato.cz

#### UPOZORNĚNÍ:

Plochy jednotlivých místností jsou pouze orientační.  
Vyobrazené zařízení v plánech bytů (nábytek, kuch. linka, elektrické spotřebiče atd.) není součástí dodávky.

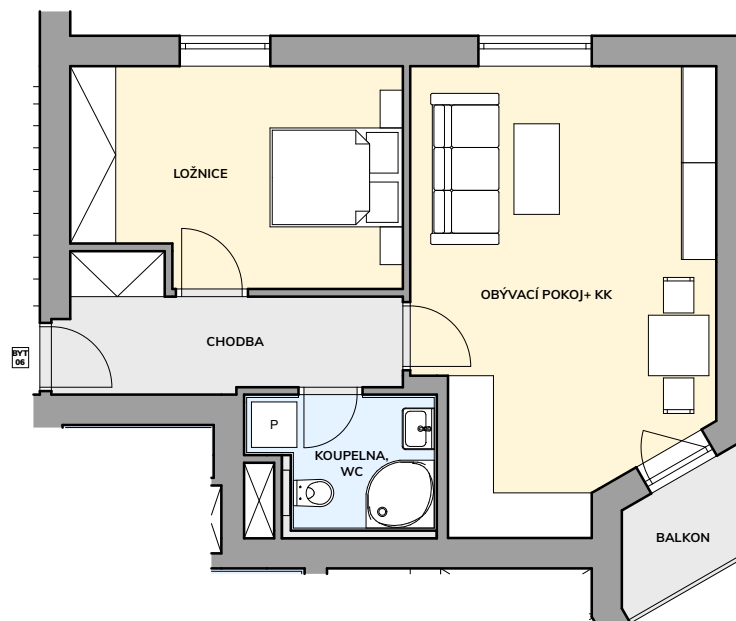
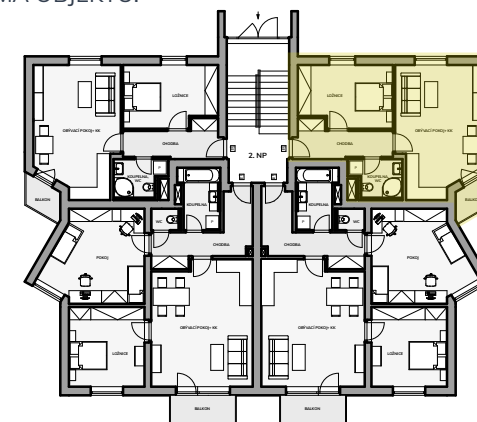


SCHÉMA OBJEKTU:



POHLED NA OBJEKT:

